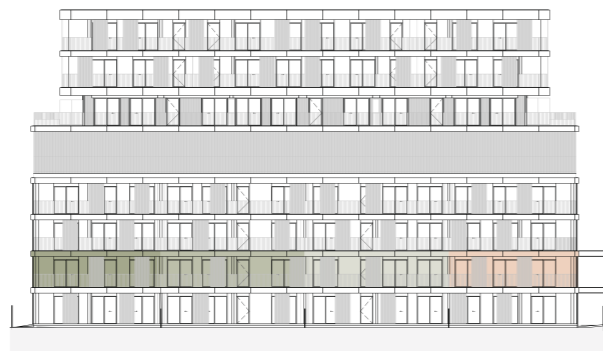


Lot 5
86.6 m²

Lot 6
85.4 m²

Lot 7
85.2 m²

Lot 8
85.7 m²



Sud

| Lot | Orient. | Nombre de pièces | Surface habitable | Balcon | Surface pondérée |
|-----|---------|------------------|---------------------|---------------------|---------------------|
| 5 | SO | 3.5 | 86.6 m ² | 25.1 m ² | 99.2 m ² |
| 6 | S | 3.5 | 85.4 m ² | 28.2 m ² | 99.5 m ² |
| 7 | S | 3.5 | 85.2 m ² | 28.3 m ² | 99.4 m ² |
| 8 | SE | 2.5 | 85.7 m ² | 24.9 m ² | 98.2 m ² |

Les surfaces des lots sont comprises à l'intérieur des murs bruts des façades & séparations entre appartements / cage d'escalier / ascenseur.
Les terrasses sont comptées pour 1/3, les balcons pour 1/2.