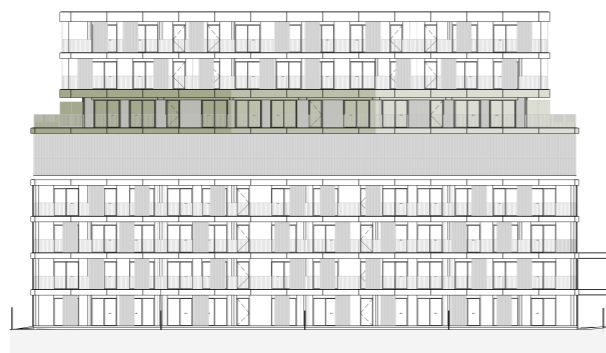


Lot 17
75.8 m²

Lot 18
100.6 m²

Lot 20
75.8 m²



Sud

Lot	Orient.	Nombre de pièces	Surface habitable	Terrasse / Balcon	Surface pondérée
17	SO	3.5	75.8 m ²	55.6 m ²	94.3 m ²
18	SE	3.5	100.6 m ²	38.8 m ²	113.5 m ²
19	N	Bureau	29.7 m ²	3.2 m ²	31.3 m ²
20	S	3.5	75.8 m ²	56.2 m ²	94.5 m ²

Les surfaces des lots sont comprises à l'intérieur des murs bruts des façades & séparations entre appartements / cage d'escalier / ascenseur.
Les terrasses sont comptées pour 1/3, les balcons pour 1/2.